

Адаптер BB_USB



1 Описание.

Модуль *BB_USB* предназначен для использования в качестве ведущего устройства при построении распределенных систем на базе локальной промышленной сети *BITBUS*.

Адаптер *BB_USB* выполнен в виде отдельного компактного модуля, который подключается к компьютеру по интерфейсу USB1.1/USB2.0 Full Speed. Электронные компоненты расположены на четырехслойной печатной плате.

Модуль выполнен на основе микроконтроллера *C8051F041* семейства *MCS-51* и представляет полностью функционально законченное устройство. Контроллер *SDLC* выполнен на ПЛИС. Модуль имеет гальваническую развязку от локальной сети. На плате предусмотрены терминирующие резисторы (*120 Ом*) и подтягивающие резисторы (*1.5 КОм*). Поддержка протокола *BITBUS* обеспечивается встроенным программным обеспечением.

Модуль имеет возможность осуществлять обмен данными по локальной сети со скоростью *187,5 Кбит/с*, *375 Кбит/с*, *750 Кбит/с* или *1.5 Мбит/с*. Выбор скорости приема/передачи производится программным путём.

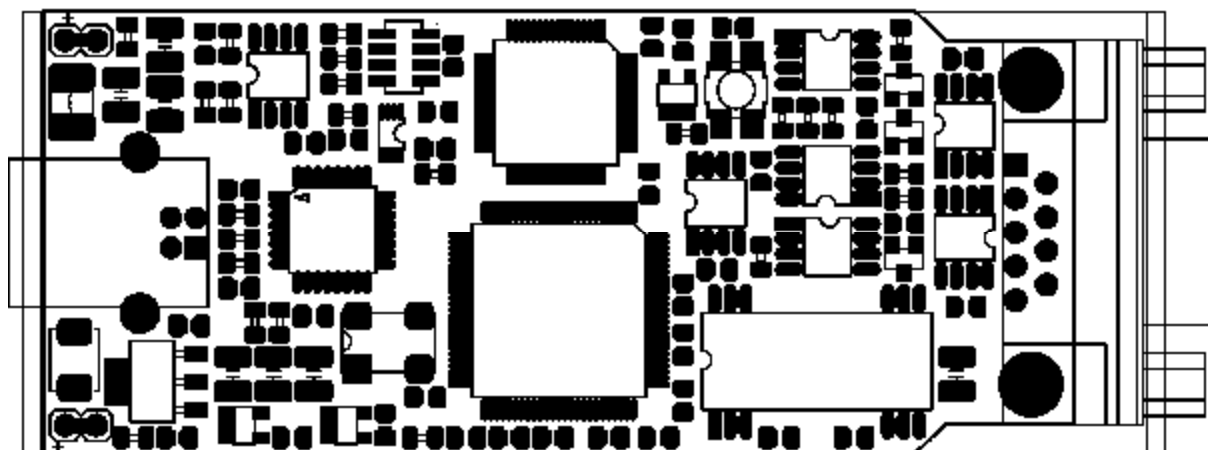
Для работы с адаптером имеется драйвер (FTDI) и соответствующая библиотека.

2 Технические данные.

• Центральный микропроцессор	-	<i>C8051F041</i>
• Объем системной <i>FLASH</i> памяти, Кбайт	-	64
• Объем системного <i>ОЗУ</i> , Кбайт	-	4
• Напряжение питания, В	-	+ 5
• Типовой потребляемый ток, мА	-	180

- Размеры модуля, мм - 43 * 100 * 18
- Гальванически изолированный интерфейс *VITBUS*.

3 Внешний вид платы.



4 Разъём VITBUS (DB9F)

Контакт	Обозначение	Назначение
1	NC	-
2	IGND	Земля
3	DATA*	Инверсные данные
4	RTS*	Инверсное управление
5	RGND	Экран кабеля
6	NC	-
7	IGND	Земля
8	DATA	Данные
9	RTS	Управление

5 Разъём USB-B

Контакт	Обозначение	Назначение
1	+5V	Питание
2	DATA-	Инверсные данные
3	DATA+	Данные
4	GND	Земля